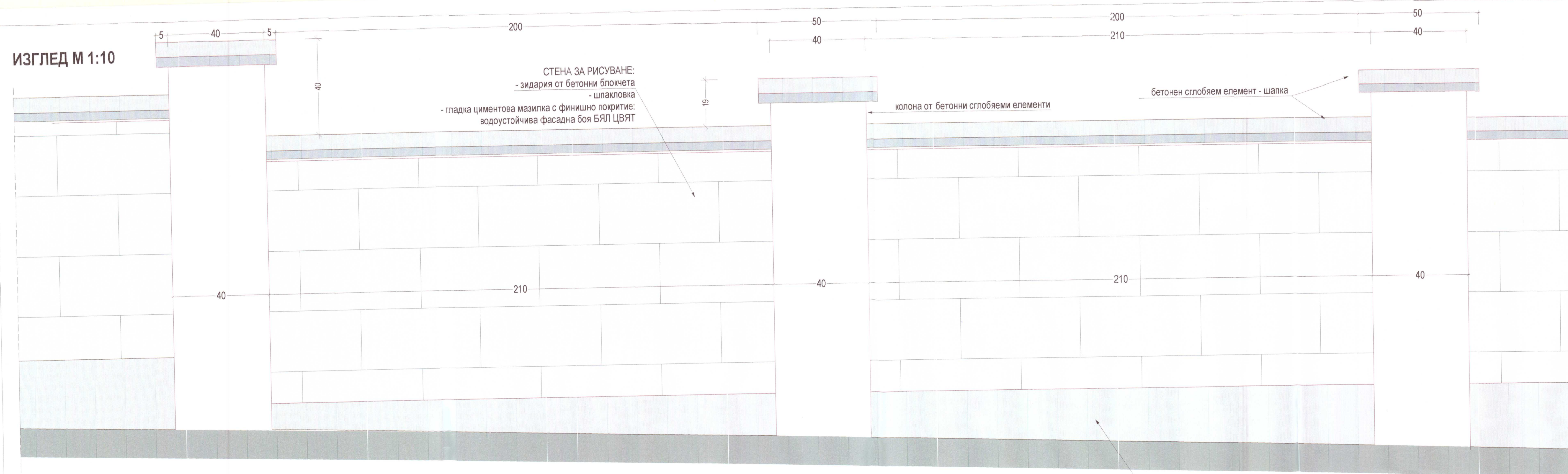
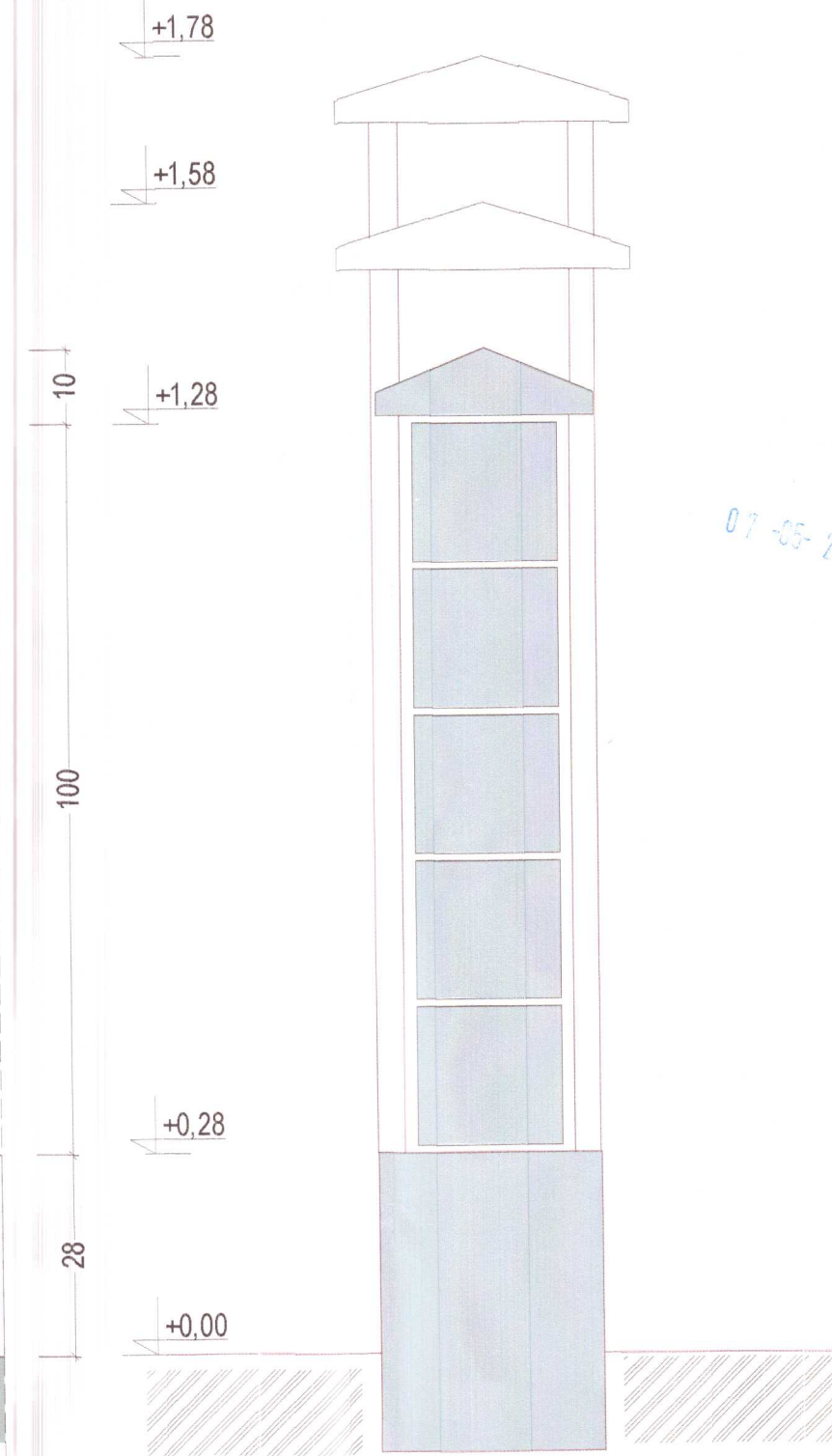
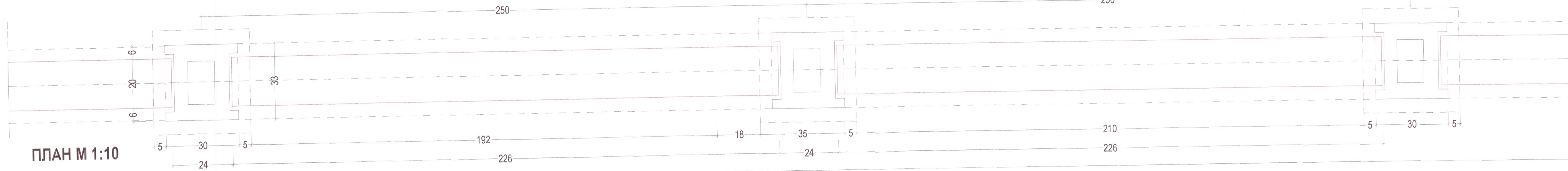


ИЗГЛЕД М 1:10



СТЕНА ЗА РИСУВАНЕ в "арт зона" - ПЛЪТНА ОГРАДА
с височина 1,6 м от готови бетонни блокчета за зидария с колонки през 2,5 м, включително капаци за зидове и колони



НАПРЕЧЕН РАЗРЕЗ М 1:10

Бетонни блокчета тип Рустика в сиво
с Размери: 400x200x200 мм
Тегло/бр.: 23.84 кг
Якост на натиск:
- 3 дееноция: 20,04 МПа;
- 7 дееноция: 32,95 МПа
- 28 дееноция: 56,90 МПа
Якост на опън при огъване:
9,64 МПа
Водопопиваемост: 4,90%

ОБЩИНА ЛЯСКОВЕЦ, ОБЛ. ВЪРБАНОВО
На основание чл.145 ал.1, унк.на арт.3 от ЗУТ
ОБЩЕСТВЕНА ЗАКЛУЧКА
07-05-2019
ГЛАВЕН АРХИТЕКТ
Гр. Лясковец

ОБЩИНА ЛЯСКОВЕЦ, ОБЛ. ВЪРБАНОВО
по отношение на отговаряне с изискванията на ПУП
на ПУП
ОБЩЕСТВЕНА ЗАКЛУЧКА
07-05-2019
ГЛАВЕН АРХИТЕКТ
Гр. Лясковец

ЕвроинвестКонсулт ООД, гр. Горна Оряховица
Удостоверение № 100536/19
Оценка съответствието на проект
Специалност: Архитектура
Управител: [Signature]

„АСТЕДИ 2009“ ЕООД
БИН: 200966903
5000 гр. В. Търново,
А. Тодоров манастир 9, В.
GSM: 0889432399 e-mail: anelly@astedi.com

„Еко зона за рекреация, изкуства
и спорт в град Лясковец“:
в УПИ IV за парк, кв. 80, гр. Лясковец, общ. Лясковец
Възложител: Община Лясковец

чертеж ДETAИЛИ - 1 - стена за рисуване

| | | | |
|--------------------|---------|----------|------|
| част: АРХИТЕКТУРНА | М 1:10 | чертеж | 7.1. |
| фаза ТП | 2019 г. | вс. черт | 7 |

Проектант:

| | |
|-----------------|----------------------|
| Паркоустройство | ландш. арх. Лазарова |
| КС | инж. Паричева |
| Електро | инж. Даракчиева |
| АС | арх. Димова |
| ВП | инж. Василева |
| Възложител: | Е.Р. ЛЯЗАРОВА |